

BANYOLES SLOT

XX 12H D'SLOT 2023

22 i 23 de juliol

**Memorial
Miquel Castañer i
Dolors Formatger**

**BANYOLES
SLOT**

Més informació a:
www.banyolesslot.com
info@banyolesslot.com
Pg. de la Puda, 14
649 104 543

En conveni amb:  Ajuntament de Banyoles

Amb el suport de:  FUNDACIÓ LLUIS COROMINA

Col·laboren:  HARIBO  U32 hobbies  SCALEAUTO

REGLAMENT TÈCNIC PORSCHE 991.2 COPA SCALEAUTO

1. Carrosseria:

- D'estricta sèrie. Ha d'estar completa amb tots els seus elements a excepció dels que es detallen en el present reglament, i de manera general, retrovisors i eixugaparabrises que podran ser eliminats.

- Es permet llimar els tetons de la carrosseria o suplementar-los mínimament en cas que aquests siguin massa llargs o massa curts.

- Es permet retallar parcialment les aletes interiors de suport en els cotxes de Scaleauto en cas que entorpeixin la lliure basculació. (veure foto 1).

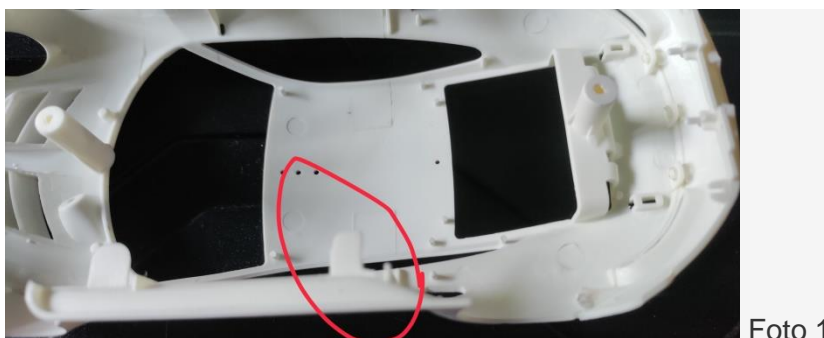


Foto 1

- Els vidres hauran de ser els originals i hauran d'estar ben fixats en el seu emplaçament original.

- Es podrà substituir el "cockpit" per el de lexan o similar de manera que sempre cobreixi totes les parts mecàniques, incorpori un pilot en tres dimensions compost de braços, bust, cap i volant i estigui pintat d'almenys tres colors diferents.

- El pes mínim de la carrosseria serà de 17 grs amb els cargols de fixació al xassís inclosos . Els cotxes que no aconseguixin el pes mínim s'hauran de llastrar per l'interior de la carrosseria, sempre amb una altura mínima de 5 mil·límetres respecte al xassís.

- L'alerò serà obligatori durant tota la cursa. Ha d'estar en la seva posició original, i al començament no pot estar enganxat amb cinta ni cap altre sistema que es vegi des de l'exterior.

- Estan permesos els alerons flexibles que es comercialitzen com a recanvi sempre que siguin idèntics als del model original.

- Es permet reforçar els tetons de la carrosseria per a evitar el seu trencament o reparar els seus desperfectes, sempre que es faci sense excessos de cola. Es permeten usar tubs metàl·lics de reforç que no tinguin una grandària exagerada.

- Les carrosseries hauran d'estar pintades i és recomanable que estiguin decorades. No es permet pintar l'interior de la carrosseria.

2. Xassís:

- Únicament el de la marca Scaleauto, referencia SC_6665B.

D'estricta sèrie, es permet eliminar les rebaves perimetrals sense excessos així com tallar la part "inflex" que de sèrie vingui unida en els xassís. (veure foto 2)

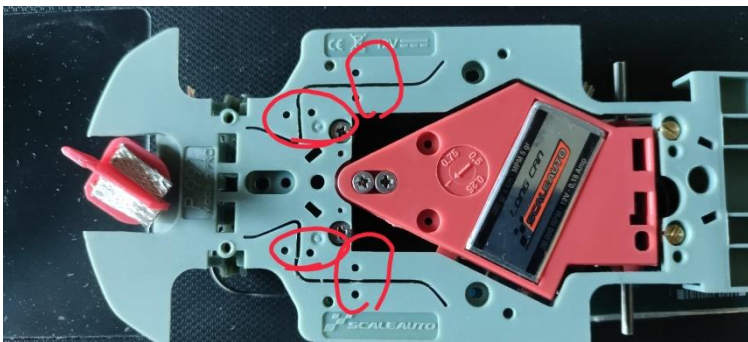


Foto 2

- Es podrán refer els ponts de la part inflex tallats, amb els suports que Scaleauto comercialitza amb referencia SC6534

- Xassís i bancada hauran d'estar en un mateix pla i no presentar deformacions impròpies, excessives o intencionades

3. Bancades de motor:

- Únicament la bancada Scaleauto referencia SC-6528C d'estricta sèrie sense cap modificació.

4. Motor:

- S'admetran les referències de Scaleauto SC-0011B i SC-0011C. De sèrie sense cap modificació permesa.

5. Llandes:

- Davanteres: de material i fabricant lliures per eixos de 3/32, **El diàmetre mínim entre llanda i pneumàtic serà de 15,5 mm.**

- Posteriors: de material i fabricant lliures per eixos de 3/32 i amb un diàmetre exterior de 16,9 mm (per pista Ninco)

- Les llandes que tinguin el fons pla, per exemple les slot.it de magnesi, hauran de portar "tapacubs" obligatòriament.

6. Suspensions:

- Lliure dins les marques comercialitzades.

7. Coixinets:

- Lliures, de qualsevol marca, sempre que s'adaptin a la bancada original sense cap modificació.

- Prohibits els rodaments.

8. Transmissions:

- Relació pinyó/corona fixa. El pinyó serà de 12 dents de la marca Scaleauto, referencia SC-1095E, o de la marca Slot.it, referencia SIPI-6512E. La Corona de 28 dents scaleauto plastic (sc1168R, sc1168BR)

9. Guia:

- De la marca Scaleauto, referencia SC_1608B. No es permet cap altra modificació que llimar el fons i gruix de la pala.

- La pala de la guia es pot llimar per fer-la més prima i menys fonda, però mantenint la llargada original.

- Es pot escurçar el tub de suport de la guia.

- La molla es pot retallar, canviar o suprimir.

- El cargol es lliure.

10. Cables, trenetes i cargols:

- De caràcter lliure sempre que no impliqui la modificació de cap element.

- Els cables es podran pelar entre l'eix davanter i la guia, hauran de conservar la seva funda des de la part inferior de l'eix davanter fins al motor.

- Els cables es podran fixar al xassís mitjançant el sistema previst pel fabricant del xassís, en cas de no existir, es podran fixar amb un mínim de cola al xassís, no podran estar encintats.

11. Eixos:

- De material i fabricant lliures, sempre que siguin de diàmetre 3/32".

- Es poden tallar per tal que no sobresurtin de les llandes.

- Permesos els eixos buits d'acer.

- . Permesos els eixos de fibra de carbono.

- . Es poden posar separadors.

- . No es poden posar semieixos.

12. Dimensions:

- . Amplada d'eixos:

Eix davanter: Mínim: 62 mm MÀXIM: l'ample de la carrosseria sense veure el pneumàtic des de sobre

Eix posterior: Màxim: l'ample de la carrosseria sense veure el pneumàtic des de sobre, amb un límit màxim d'amplada de 63.5 mm.

13. Disposicions generals:

- .Tot el no especificat en el present reglament està prohibit, en cas de dubte l'organització tindrà la potestat de resoldre en última instància.